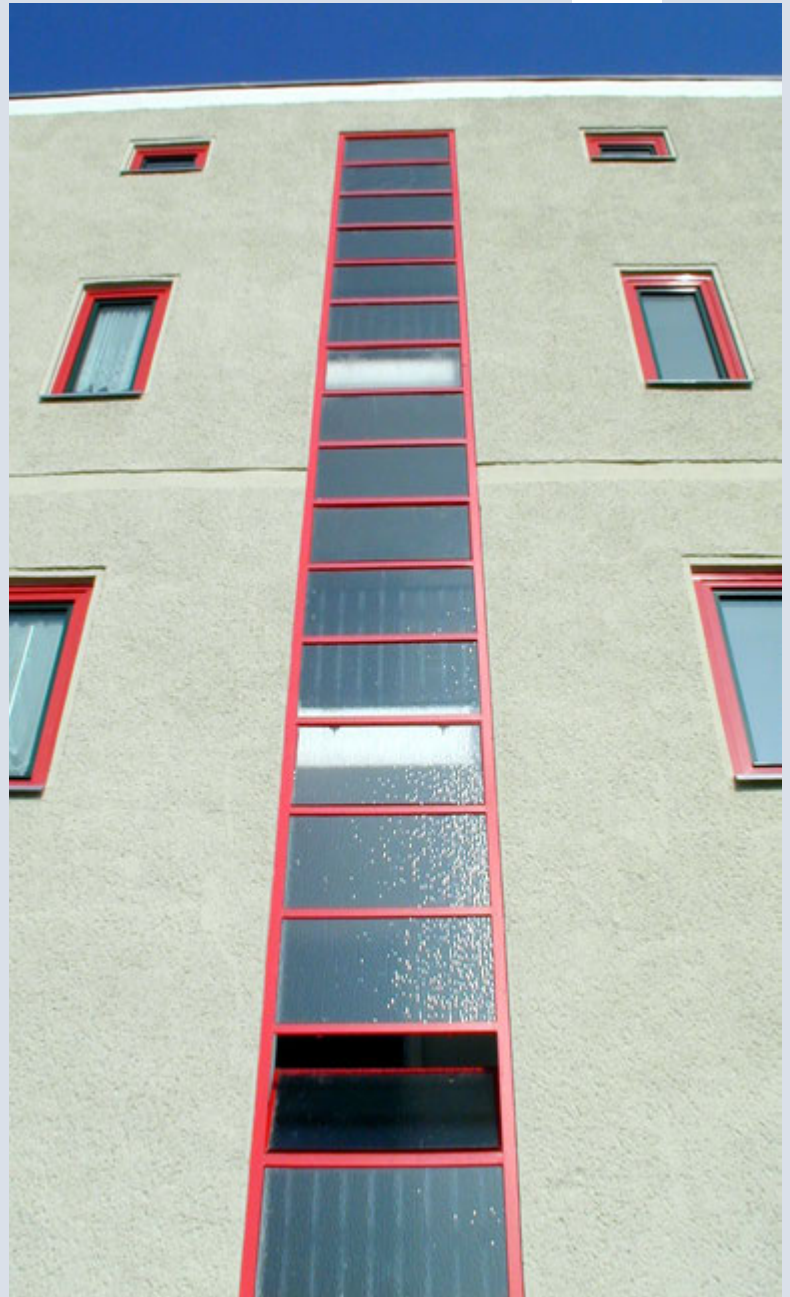




Magdeburg - Stadtfeld Ost



Planungsleitungen

- Bestandsaufnahme
- Denkmalschutz
- Architektenplanung
- TGA- Planung
- Statik
- Außenanlagenplanung

Projektdaten

- Sanierung und Rekonstruktion eines denkmalgeschützten Stadtteilquartiers
- 2000 bis 2003
- Vollsanierung

Projektleitung



Dr. K Ö R B E R M.Sc. REV
Architekt & Bauingenieur
ö.b.u.v. Sachverständiger

