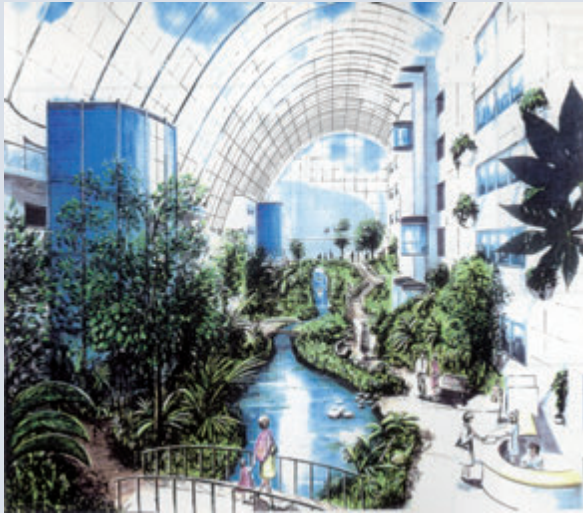


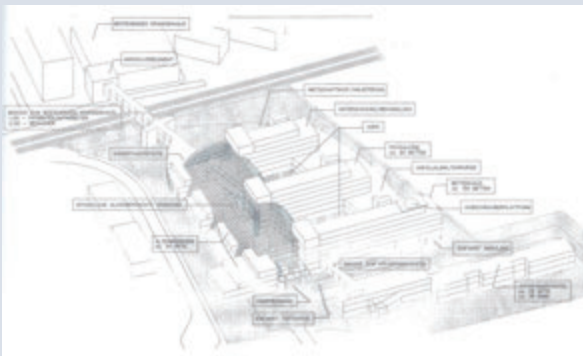
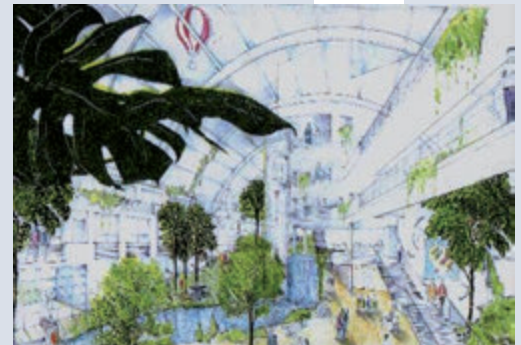


Krankenhausbau Hansestadt Hamburg



Planungsleitungen

- Architektenplanung
- Außenanlagen
- Statik
- TGA-Planung
- Mitwirkung bei der Bauleitplanung



Projektdaten

- Erweiterungsbau Albertinen-Krankenhaus Hamburg
- Unfall- Notaufnahme
Hubschrauberlandeplatz
Chirurgie
Bettenhaus
Geriatric
Psychotherapie
Arztzuhause
Verwaltung
- Hansestadt Hamburg
- Baukosten 90 Mio. Euro

