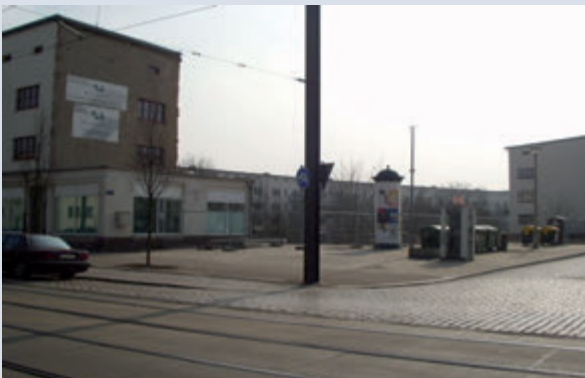




## Magdeburg- Cracau



### Planungsleitungen

- Architektenplanung
- Außenanlagen
- Statik
- TGA-Planung
- Mitwirkung bei der Bauleitplanung



### Projektdaten

- Wohn- / Geschäftshaus
- Rekonstruktion  
Abbruch  
Neubau
- Magdeburg - Cracau
- Baukosten 5 Mio. Euro

### Projektleitung



**Dr. K Ö R B E R M.Sc. REV**  
**Architekt & Bauingenieur**  
**ö.b.u.v. Sachverständiger**

