



Die Plattenbausiedlung Dresden-Gorbitz mit Häusern vom Typ WBS 70 wurde in den Jahren 2003 und 2004 teilsaniert.

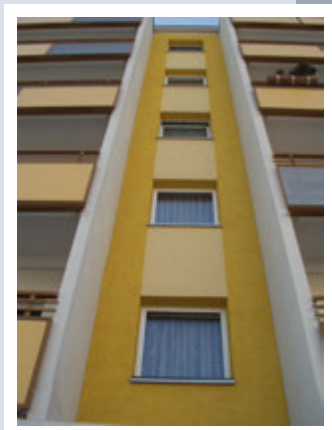
Durch die Umgestaltung und Zusammenlegung von Wohnungen und den Anbau von Balkonanlagen entstand eine Anlage, die den Bewohnern einen zeitgemäßen Wohnkomfort bietet.

Insbesondere durch den Anbau von Aufzügen konnte die Wohnqualität und die Vermietbarkeit erheblich gesteigert werden.



Planungsleitungen

- Bestandsaufnahme, Aufmaß
- Architektenplanung
- Ausschreibung und Vergabe
- Gestaltungskonzept
- Statik
- TGA-Planung (Haustechnik)
- Ausschreibung TGA



Projektdaten

- Bauausführung von 2003-2004
- 583 Wohneinheiten nach der Sanierung
- Wohn- und Nutzfläche ca.26.400m²
- Baukosten inkl. Planung 2,4 Mio. Euro
- Leerstand
 - vor Sanierung 30%
 - nach Sanierung 13%



Dr. K Ö R B E R M.Sc. REV
Architekt & Bauingenieur
ö.b.u.v. Sachverständiger

