

Auf diesen Mann können Sie bauen

Peter Körber ist als Sachverständiger für Gebäudeschäden und die Wertermittlung von Grundstücken ebenso gefragt wie als Architekt und Ingenieur.

Geht es um den Zustand und den Wert eines Gebäudes, ist Peter Körber gefragt. Seit 2005 ist sein Ingenieur- und Architekturbüro in Hannover eine der ersten Adressen, wenn es darum geht, Gebäudeschäden zu beziffern und den Wert bebauter und unbebauter Grundstücke zu ermitteln. Er unterhält außerdem Niederlassungen in Hamburg, Potsdam und Springe.

Peter Körber ist vor allem Spezialist für Gerichts- und Parteiengutachten. Im Rahmen seiner Gerichtstätigkeit ist er für 21 verschiedene Amtsgerichte, Landgerichte und Oberlandesgerichte in Hamburg, Berlin und den Ländern Niedersachsen, Sachsen-Anhalt, Schleswig-Holstein und Brandenburg tätig. Auf sein Konto gehen bislang rund 800 Gutachten.

Seine Vita belegt seine fundierten Kenntnisse in allen Facetten des Bauhandwerks. Nach einer Ausbildung zum Zimmerergesellen arbeitete er zunächst als Tischler und Bauhandwerker in einer Zimmerei, bevor er sich für ein Architekturstudium in Hildesheim einschrieb. Seit 1992 arbeitete er bundesweit als Architekt und Projektleiter, im Jahr 1996 kam die Gutachtertätigkeit hinzu. 2003 wurde er öffentlich bestellt und vereidigt für die Gebiete "Schäden an Gebäuden" sowie für "Wertermittlung".

Seit 2009 führt Peter Körber den Titel "TEGOVA Recognized European Valuer" – die europäische Zulassung für Wertermittlung. Seine Kompetenz stellte er auch als Buchautor, unter anderem mit dem Standardwerk "Risse an Decken und Wänden" (Forum Verlag) und im Rahmen regelmäßiger Fachvorträge unter Beweis.



Vom Wasserschaden bis zum mangelhaften Estrich

Als Gutachter ist er ständig im Einsatz. Häufig muss er Wasserschäden untersuchen – etwa, wie in einem Fall, wo es im Keller eines hochwertigen, frisch sanierten Altbaugebäudes einen Wasserschaden an der Decke gab. "Nach eingehenden Untersuchungen zeigte sich dann, dass ein falsch angeschlossenes Abwasserrohr über Monate hinweg Wasser in die Deckenkonstruktion laufen ließ", so Peter Körber.

Schadhafte Flachdächer mit mangelhafter Abdichtung oder falsch ausgeführten Anschlüssen verursachen häufig enorme Schäden, bis hin zum "Totalschaden" des Daches und angrenzender Bauteile. Wie in einem Fall, wo nach langer Durchfeuchtung die Holz-Konstruktion nachhaltig geschädigt wurde und Schwammbefall festgestellt worden ist.

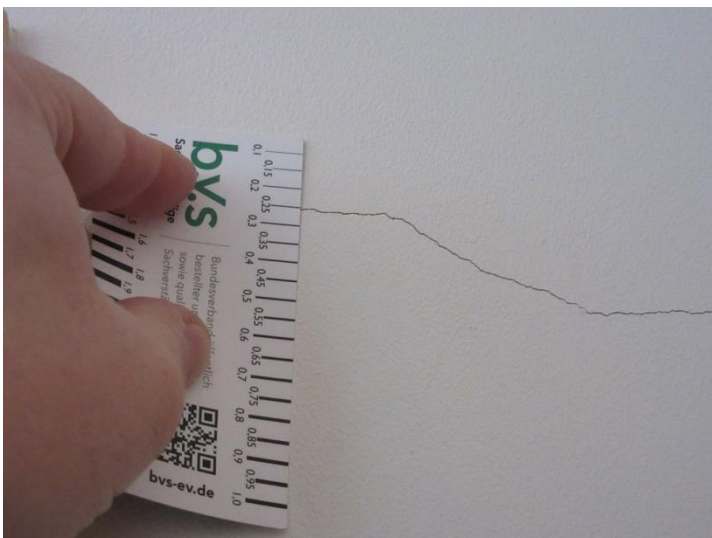
Auch Bauherren und Architekten im Neubaubereich greifen gern auf seine Expertise zurück. Ein nicht so seltener Fall ist beispielsweise ist, dass Zweifel an der korrekten Ausführung des Estrichs bestehen. Dann werden Materialproben genommen und festgestellt, ob die Estrich-Güte und Bauteildicke ausreichend ist.



Büro Körber, Standort Hannover, Sekretariat



Bauteilöffnung Bauwerksabdichtung



Untersuchung von Rissen an Gebäuden



Proben Injektionsmitteluntersuchung



Injektionsmitteluntersuchung an Ziegelproben



Standort Hannover



Mitarbeiter ISK

Fotos: Dipl. Ing. Architekt Peter Körber

Experten für Neubau- und Sanierungsplanung

Doch die Arbeit als Sachverständiger ist nur eine Facette seines Leistungsspektrums. Der Diplom- Ingenieur und Architekt beschäftigt mehrere Ingenieure, Architekten und Bausachverständige in der Neubau- und Sanierungsplanung. Hier fließen seine profunden theoretischen Kenntnisse aus der Gutachtertätigkeit mit der praktischen Erfahrung aus den Bereichen Architektur und Projektleitung zusammen.

"Wenn ich ein Gutachten erstelle, habe ich einen genauen Überblick darüber, wie ich ein Gebäude nachhaltig und dabei kosteneffizient sanieren kann. So lag es irgendwann nahe, den Kunden auch diese Leistung anzubieten", sagt Peter Körber.

Auf Grund der hohen Erfahrungsdichte im Bauschadensbereich ist die "Spezialsanierung" zu einer der Kernbereiche des Büros geworden. Das betrifft vor allem die Sanierung geschädigter Bauteile oder Gebäudebereiche in komplizierten Fällen, in denen ein sehr hohes Maß an Spezialwissen gefordert ist.

Auch die Projekt-Neuentwicklung liegt Peter Körber am Herzen. Hier legt der Perfektionist und "Architekt aus Leidenschaft", wie er sich nennt, größten Wert auf höchste Qualität auf allen Ebenen der Wertschöpfung: Vom Entwurf über die Wahl der Baustoffe bis zur reibungslosen Projektleitung und Bauausführung.

Eine zeitgenössische Architektur die in die Umgebung einfügt und eine solide Baukonstruktion auf Basis bewährter und handhabbarer Techniken zeichnen seine Arbeit aus. Er berät seine Auftraggeber auch im Hinblick auf eine sinnvolle Weiterentwicklung des Grundstücks zur Verbesserung der Nutzung und nachhaltigen Steigerung des Grundstückswertes.

Sicher ist: Dank der großen Erfahrung im "Schadensbereich" verfügt Peter Körber über ein hohes Qualitätsniveau bei der Planung. "Indem wir im Vorfeld die größten Risiken ausschließen, sparen wir unseren Bauherren über die Jahre hinweg bares Geld."

Wir freuen uns auf Sie unter:

Kontakt

**Dipl. Ing. Architekt
M.Sc.REV**

Tel: 040 999 993 907

Peter Körber

Fax: 0180 544 32 23

ö.b.u.v. Sachverständiger kontakt@architekt-koerber.de

Esplanade 40

www.architekt-koerber.de

20354 Hamburg

Schwerpunkte

Wertermittlung

Gutachten + Planung

Baumängel

Bürozeiten

Vormittag

Nachmittag

Übliche Bürozeiten

Übliche Bürozeiten